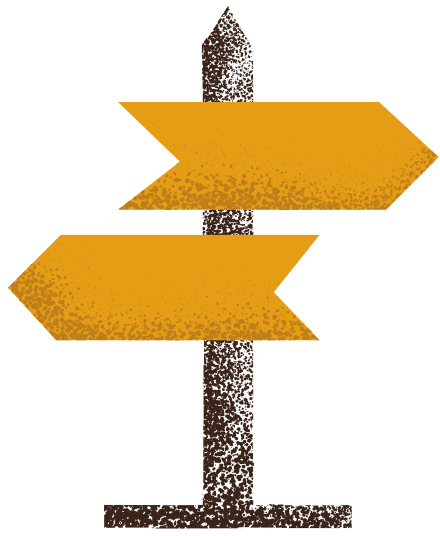


FONDO ASILO, MIGRAZIONE E INTEGRAZIONE (FAMI) 2014-2020

Obiettivo Specifico "2.Integrazione / Migrazione legale", Obiettivo Nazionale "ON 3 - Capacity building - lett. j) Governance dei servizi - Capacity building 2018"
SMART Sistema per il Miglioramento dell'Accoglienza sulla Rete Territoriale



.Ст. 103 ДЕКРЕТУ-ЗАКОНУ №34 від 19 травня 2020 р

«Про виникнення трудових відносин»

.З 1 ЧЕРВНЯ ПО 15 СЕРПНЯ 2020 Р

ІНОЗЕМНІ
ГРОМАДЯНИ



Повинні довести, що вони в'їхали на територію Італії до 8 березня 2020 р



повинні мати при собі паспорт чи інший рівнозначний документ

НЕОБХІДНІ
ВИМОГИ ДЛЯ ІНОЗЕМНИХ
ГРОМАДЯН

Пункт 1

ОСОБА ПРАЦЮВАЛА НЕЛЕГАЛЬНО
ОСОБА ЗНАХОДИТЬ РОБОТУ

Пункт 1

Єдина міграційна служба (Префектура
<https://nullaostalavoro.dlci.interno.it>

Роботодавець може звернутись до ПАТРОНАТУ/ ФАХІВЦЯ, або отримати SPID ((Система електронної ідентифікації

Пункт 1

Одноразовий внесок сумою € 500, який сплачується роботодавцем шляхом заповнення формуляра **F24 REDT 2020**

Гербова марка (marca da bollo) вартістю €16

У разі заяви про існування трудових відносин, одноразовий внесок необхідної суми роботодавець сплачує в якості внеску, податку і оплати праці

Дозвіл на проживання для ПІДПОРЯДКОВАНОЇ/ НАЙМАНОЇ роботи терміном дії до 2 років, залежно від терміну дії договору, що поновлюється після його закінчення

Пункт 2

ОСОБА БЕЗРОБІТНА

ТЕРМІН ДІЇ ДОЗВОЛУ НА ПРОЖИВАННЯ ЗАКІНЧИВСЯ В ЖОВТНІ 2019 Р

ДО 31 ЖОВТНЯ ОСОБА ОФІЦІЙНО ПРАЦЮВАЛА В ОДНОМУ З ТРЬОХ СЕКТОРІВ РОБОТИ

Пункт 2

Пакет документів відправляється в Квестуру через найближче поштове відділення (Poste Italiane)

Заявник отримує лист-запрошення в Квестуру на фотосигналізацію і відповідну квитанцію "EMERS.2020", що дозволяє легально перебувати на території Італії і працювати у відповідних секторах

Пункт 2

Одноразовий внесок сумою € 130, який сплачується заявником шляхом заповнення формуляра **F24 RECT 2020**

Гербова марка (marca da bollo) вартістю € 16

Тимчасовий паперовий дозвіл на проживання, терміном дії 6 місяців, який не можна поновити, а конвертувати у ДНП для роботи у передбачених контрактом галузях діяльності

FONDO ASILO, MIGRAZIONE E INTEGRAZIONE (FAMI) 2014-2020

Obiettivo Specifico "2.Integrazione / Migrazione legale", Obiettivo Nazionale "ON 3 - Capacity building - lett. j) Governance dei servizi - Capacity building 2018"
SMART Sistema per il Miglioramento dell'Accoglienza sulla Rete Territoriale

НЕОБХІДНІ УМОВИ ДЛЯ РОБОТОДАВЦІВ

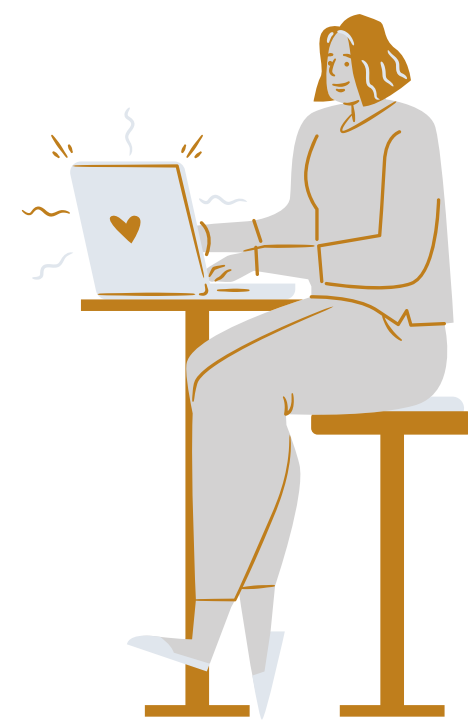
Пункт 1

ІНОЗЕМНІ ГРОМАДЯНИ, ГРОМАДЯНИ КРАЇН-ЧЛЕНІВ ЄС, ІНОЗЕМНІ ГРОМАДЯНИ-ВЛАСНИКИ ДОВГОСТРОКОВОГО ВИДУ НА ПРОЖИВАННЯ ЄС ЧИ КАРТИ ВИДУ НА ПРОЖИВАННЯ ЧЛЕНІВ СІМ'Ї ГРОМАДЯНИНА ЄС

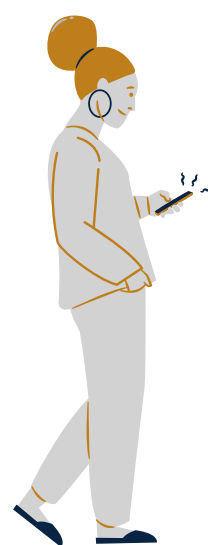
В СФЕРІ СІЛЬСЬКОГО ГОСПОДАРСТВА, ТВАРИННИЦТВА, РИБОЛОВЛІ І Т.П., РІЧНИЙ ОБІГ ЧИ МІНІМАЛЬНИЙ ПРИБУТОК ЯКОГО СКЛАДАЄ €30.000

В СФЕРІ ДОМАШНЬОГО ОБСЛУГОВУВАННЯ, МІНІМАЛЬНИЙ РІЧНИЙ ПРИБУТОК ЯКОГО СКЛАДАЄ €20.000 (ДЛЯ 1 ОТРИМУВАЧА ДОХОДУ) АБО € 27.000 (ДЛЯ 2 І БІЛЬШЕ ОТРИМУВАЧІВ ДОХОДУ)

ПЕРЕВІРКА СТАТТІ ДОХОДУ НЕ ЗАСТОСОВУЄТЬСЯ ДО РОБОТОДАВЦЯ З ОБМЕЖУЮЧОЮ ЙОГО ЖИТТЄДІЯЛЬНІСТЬ ПАТОЛОГІЄЮ АБО ІНВАЛІДНІСТЮ, ЯКИЙ ПОДАЄ ЗАЯВКУ НА ПРАЦЕВЛАШТУВАННЯ ІНОЗЕМНОГО ПРАЦІВНИКА ДЛЯ ДОГЛЯДУ ЗА НИМ



СЕКТОРИ ДІЯЛЬНОСТІ



СІЛЬСЬКЕ ГОСПОДАРСТВО, ТВАРИННИЦТВО І ЗООТЕХНІКА, РИБАЛЬСТВО І АКВАКУЛЬТУРА ТА ПОВ'ЯЗАНІ З НИМИ ВИДИ ДІЯЛЬНОСТІ

ДОГЛЯД ЗА ОСОБОЮ АБО ЗА ЧЛЕНОМ СІМ'Ї, В ТОМУ ЧИСЛІ І ОКРЕМО ПРОЖИВАЮЧИМ, ВРАЖЕНИМИ ПАТОЛОГІЄЮ АБО ІНВАЛІДНІСТЮ, ЯКІ ОБМЕЖУЮТЬ ЇХ ЖИТТЄДІЯЛЬНІСТЬ

РОБОТА .У СФЕРІ ДОМАШНЬОГО ОБСЛУГОВУВАННЯ, ДОПОМОГА СІМ'Ї

МИГРАЦІЙНИЙ ЦЕНТР (SPORTELLO CENTRO IMMIGRATI) - КОМУНА
М. РАВЕННА

З ПОНЕДІЛКА ПО П'ЯТНИЦЮ З 9 ДО 13

ПО ВІВТОРКАМ І ЧЕТВЕРГАМ ТАКОЖ З 14 ДО 17



0544 485314 / 0544 591831



WhatsApp

329 907 9549 / 335 180 6322 / 366 573 7999



ACCOGLIENZA STRANIERI@COMUNE.RAVENNA.IT