

FONDO ASILO, MIGRAZIONE E INTEGRAZIONE (FAMI) 2014-2020

Obiettivo Specifico "2.Integrazione / Migrazione legale", Obiettivo Nazionale "ON 3 - Capacity building - lett. j) Governance dei servizi - Capacity building 2018"
SMART Sistema per il Miglioramento dell'Accoglienza sulla Rete Territoriale

Article 103 du DÉCRET-LOI du 19 mai 2020, n. 34



Émergence de relations de travail

DU 1ER JUIN AU 15 AOÛT 2020

LES CITOYENS ÉTRANGERS



Ils doivent prouver qu'ils ont été en Italie
avant le **8 mars 2020**



Ils doivent avoir un passeport ou un
autre document équivalent

LES CONDITIONS REQUISES POUR LES CITOYENS ÉTRANGÈRES

PARAGRAPHE 1

- > LA PERSONNE A EU UN TRAVAIL IRRÉGULIER
- > LA PERSONNE TROUVE UN EMPLOI

PARAGRAPHE 1

Guichet unique pour l'immigration
(Préfecture)

<https://nullaostalavoro.dlci.interno.it>

l'employeur peut contacter les
(Syndicats) PATRONATS /
PROFESSIONNELS ou avoir un SPID

PARAGRAPHE 1

Forfait de **500 €** à payer par l'employeur selon le
modèle **F24 REDT 2020**

Timbre fiscal de 16 €

En cas de déclaration d'existence d'une relation de
travail

cotisation forfaitaire pour les sommes
dus par l'employeur en compensation,
cotisations et impôt

Permis de séjour pour TRAVAUX SUBALTERNES

Valable jusqu'à 2 ans selon la durée du contrat et
renouvelable à l'échéance

PARAGRAPHE 1

LA PERSONNE N'A PAS D'EMPLOI

+
LE PERMIS DE RÉSIDENCE EST EXPIRÉ
À PARTIR D'OCTOBRE 2019

+
AVANT LE 31 OCTOBRE, IL A TRAVAILLÉ
RÉGULIÈREMENT DANS L'UN DES TROIS
SECTEURS

PARAGRAPHE 1

Kit postal à envoyer au siège de la
police 'questura' via le comptoir
sportello amico (Poste Italienne)

Une lettre de convocation est reçue de la 'Questura'
pour la photo-signature et un reçu spécifique
"EMERS.2020" qui vous permet de séjourner
légalement en Italie et d'effectuer des travaux dans les
secteurs envisagés

PARAGRAPHE 1

Montant forfaitaire de **130 €** à payer par
le demandeur en utilisant le modèle **F24
RECT 2020**

Timbre fiscal de 16 €

Titre de séjour temporaire

en papier, valable 6 mois, non renouvelable, transformable
en emploi avec un contrat dans les secteurs d'activité
envisagés

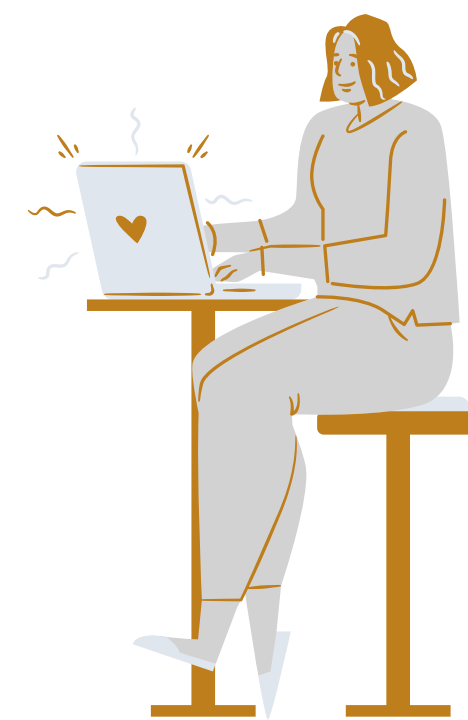
FONDO ASILO, MIGRAZIONE E INTEGRAZIONE (FAMI) 2014-2020

Obiettivo Specifico "2.Integrazione / Migrazione legale", Obiettivo Nazionale "ON 3 - Capacity building - lett. j) Governance dei servizi - Capacity building 2018"
SMART Sistema per il Miglioramento dell'Accoglienza sulla Rete Territoriale

LES CONDITIONS REQUISES POUR L'EMPLOYEUR

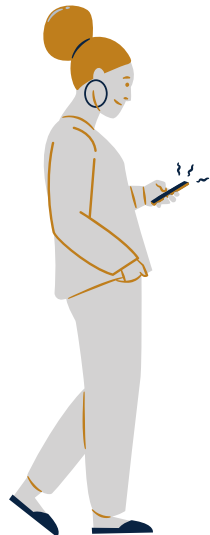
PARAGRAPHE 1

- CITOYENS ITALIENS, CITOYENS D'UN ETAT MEMBRE DE L'UNION EUROPEENNE OU ETRANGERS TITULAIRES DE PERMIS DE RESIDENCE OU DE CARTE DE FAMILLE DE LONGUE DUREE DE L'UE.
- POUR L'AGRICULTURE, L'ELEVAGE, LA PÊCHE, ETC. A UN CHIFFRE D'AFFAIRES OU UN REVENU ANNUEL MINIMUM DE 30 000 EUROS PAR AN.
- POUR LES TRAVAUX DOMESTIQUES A UN REVENU ANNUEL MINIMUM DE 20 000 € (POUR UN SEUL PERCEPTEUR DE REVENU) OU 27 000 € (PLUS QU'UN PERCEPTEUR DE REVENU).
- LA VERIFICATION DES EXIGENCES DE REVENU NE S'APPLIQUE PAS À UN EMPLOYEUR ATTEINT DE MALADIES OU D'INCAPACITES QUI LIMITENT L'AUTOSUFFISANCE, QUI PRESENTE LA DEMANDE DE TRAVAILLEUR ETRANGER EMPLOYE POUR SON ASSISTANCE.



SECTEURS D'ACTIVITÉ

- AGRICULTURE, ELEVAGE ET ZOOTECHNIQUE, PÊCHE ET AQUACULTURE ET ACTIVITÉS CONNEXES ;
- ASSISTANCE À LA PERSONNE POUR ELLE-MÊME OU POUR DES COMPOSANTS DE LEUR FAMILLE, MÊME NE COOPÉRANT PAS, AFFECTÉS PAR DES PATHOLOGIES OU DES HANDICAPS QUI LIMITENT L'AUTOSUFFISANCE ;
- SOUTIEN DES MÉNAGES AUX BESOINS DE LA FAMILLE.



Bureau Immigrant Centre - Municipalité de Ravenne
DU LUNDI AU VENDREDI DE 9 À 13H
MARDI ET JEUDI MÊME DE 14 A 17H



0544 485314 / 0544 591831



WhatsApp

329 907 9549 / 335 180 6322 / 366 573 7999



ACCOGLIENZA STRANIERI@COMUNE.RAVENNA.IT