

FONDO ASILO, MIGRAZIONE E INTEGRAZIONE (FAMI) 2014-2020

Obiettivo Specifico "2.Integrazione / Migrazione legale", Obiettivo Nazionale "ON 3 - Capacity building - lett. j) Governance dei servizi - Capacity building 2018"
SMART Sistema per il Miglioramento dell'Accoglienza sulla Rete Territoriale



المادة 103 من المرسوم المؤرخ 19 مايو 2020 رقم 34

تسوية أوضاع علاقات العمل

من 1 يونيو إلى 15 أغسطس 2020

المواطنون الأجانب



يجب عليهم إثبات تواجدهم بإيطاليا قبل تاريخ 8 مارس 2020



يجب أن يكون بحوزتهم جواز السفر أو وثيقة أخرى تعادله

الشروط المتوجب توفرها في المواطنين الأجانب

الفقرة 1

> كان للشخص عمل غير قانوني
> هذا الشخص يجد منصب شغل

الفقرة 1

الشباك الوحيد للمهاجرين
(Prefettura)

<https://nullaostalavoro.dlci.interno.it>

يمكن لصاحب العمل الاتصال بالنقابات أو مراجعي الحسابات أو الحصول على SPID

الفقرة 1

مبلغ مقطوع يرتفع إلى 500 يورو يدفعه صاحب العمل و ذلك باستعمال استمارة F24 REDT 2020

دمغة بسعر 16 يورو

في حالة الاقرار بوجود علاقة عمل
مبلغ مقطوع للمبالغ الواجب دفعها من قبل صاحب العمل للراتب و الضمان و الضرائب

الفقرة 2

الشخص بدون شغل
+ تصريح الإقامة انتهى سريانه منذ 31 أكتوبر 2019
+ قبل 31 أكتوبر كان يعمل قانونيا في احدى القطاعات الثلاث

الفقرة 2

الكي ت البريدي يرسل للكويستورا عن طريق sportello amico (Poste Italiane)

تصل رسالة الإستدعاء للكويستورا للتبليغ المصور و الذي يسمح بالإقامة "EMERS.2020" الإيصال قانونيا في إيطاليا و العمل في القطاعات المنصوص عنها

الفقرة 2

مبلغ مقطوع 130 يورو يدفعه صاحب الطلب بواسطة الاستمارة F24 RECT 2020

دمغة بسعر 16 يورو

تصرح إقامة خاص بالعمل المستخدم

ساري المفعول لغاية عامين (2) حسب مدة عقد العمل و قابل للتجديد

تصريح إقامة مؤقت

صالح لمدة 6 أشهر و غير قابل للتجديد
يمكن تحويله إلى تصريح عمل
في حالة توفر عقد عمل في القطاعات المنصوص عنها

FONDO ASILO, MIGRAZIONE E INTEGRAZIONE (FAMI) 2014-2020

Obiettivo Specifico "2.Integrazione / Migrazione legale", Obiettivo Nazionale "ON 3 - Capacity building - lett. j) Governance dei servizi - Capacity building 2018"
SMART Sistema per il Miglioramento dell'Accoglienza sulla Rete Territoriale



المادة 103 من المرسوم المؤرخ 19 مايو 2020 رقم 34

تسوية أوضاع علاقات العمل

من 1 يونيو إلى 15 أغسطس 2020

المواطنون الأجانب



يجب عليهم إثبات تواجدهم بإيطاليا قبل تاريخ 8 مارس 2020



يجب أن يكون بحوزتهم جواز السفر أو وثيقة أخرى تعادله

الشروط المتوجب توفرها في المواطنين الأجانب

الفقرة 1

> كان للشخص عمل غير قانوني
> هذا الشخص يجد منصب شغل

الفقرة 1

الشباك الوحيد للمهاجرين
(Prefettura)

<https://nullaostalavoro.dlci.interno.it>

يمكن لصاحب العمل الاتصال بالنقابات أو مراجعي الحسابات أو الحصول على SPID

الفقرة 1

مبلغ مقطوع يرتفع إلى 500 يورو يدفعه صاحب العمل و ذلك باستعمال استمارة F24 REDT 2020

دمغة بسعر 16 يورو

في حالة الاقرار بوجود علاقة عمل
مبلغ مقطوع للمبالغ الواجب دفعها من قبل صاحب العمل للراتب و الضمان و الضرائب

الفقرة 2

الشخص بدون شغل
+ تصريح الإقامة انتهى سريانه منذ 31 أكتوبر 2019
+ قبل 31 أكتوبر كان يعمل قانونيا في احدى القطاعات الثلاث

الفقرة 2

الكيه البريدي يرسل للكويستورا عن طريق sportello amico (Poste Italiane)

تصل رسالة الإستدعاء للكويستورا للتبليغ المصور و الذي يسمح بالإقامة "EMERS.2020" الإيصال قانونيا في إيطاليا و العمل في القطاعات المنصوص عنها

الفقرة 2

مبلغ مقطوع 130 يورو يدفعه صاحب الطلب بواسطة الاستمارة F24 RECT 2020

دمغة بسعر 16 يورو

تصرح إقامة خاص بالعمل المستخدم

ساري المفعول لغاية عامين (2) حسب مدة عقد العمل و قابل للتجديد

تصريح إقامة مؤقت

صالح لمدة 6 أشهر و غير قابل للتجديد
يمكن تحويله إلى تصريح عمل
في حالة توفر عقد عمل في القطاعات المنصوص عنها

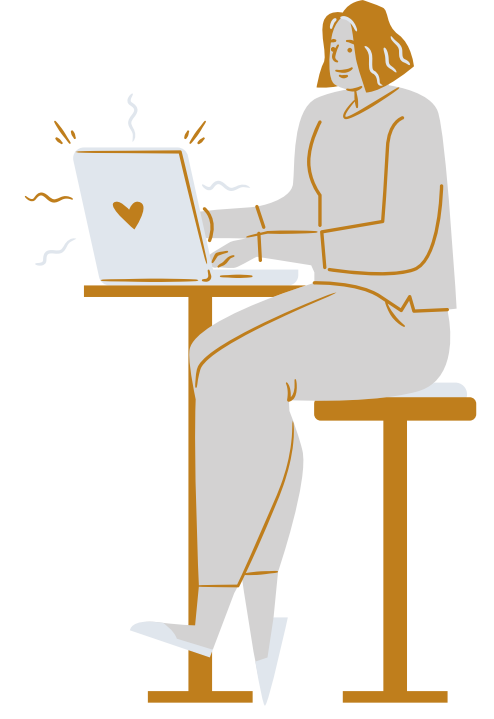
FONDO ASILO, MIGRAZIONE E INTEGRAZIONE (FAMI) 2014-2020

Obiettivo Specifico "2.Integrazione / Migrazione legale", Obiettivo Nazionale "ON 3 - Capacity building - lett. j) Governance dei servizi - Capacity building 2018"
SMART Sistema per il Miglioramento dell'Accoglienza sulla Rete Territoriale

الشروط المتوجب توفرها في صاحب العمل

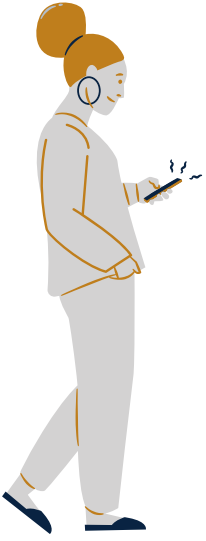
الفقرة 1

- مواطنين إيطاليين و مواطني دولة عضو في الإتحاد الاوروبي أو أجانب لديهم تصريح إقامة طويل الأمد أو بطاقة عائلية مواطن أوروبي
- للزراعة و تربية المواشي و الصيد إلخ مدخول سنوي لا يقل عن 30.000 يورو
- للعمل المنزلي مدخول سنوي لا يقل عن 20.000 يورو (دخل واحد) أو 27.000 يورو (لأكثر من دخل)
- شرط الدخل لا ينطبق على صاحب العمل المصاب بأمراض مزمنة أو عاهة تعيق تحركاته و الذي يقوم بتقديم الطلب لكي يقوم مواطن أجنبي بخدمته



قطاعات العمل

- الزراعة و تربية المواشي و الصيد و تربية المائيات و ما يتعلق بها
- خدمات للأشخاص لنفسه أو لأفراد العائلة لأمراض مزمنة أو عاهات تحد من التحرك
- أعمال منزلية لخدمة العائلات



شباك مركز المهاجرين - بلدية رافينا

من الإثنين إلى الجمعة من الساعة 9 إلى الساعة 13

يومي الثلاثاء و الخميس يضاف إلى ذلك من الساعة 14 إلى

الساعة 17

☎ 0544 485314 / 0544 591831

📞 WhatsApp 329 907 9549 / 335 180 6322 / 366 573 7999

✉ ACCOGLIENZA STRANIERI@COMUNE.RAVENNA.IT