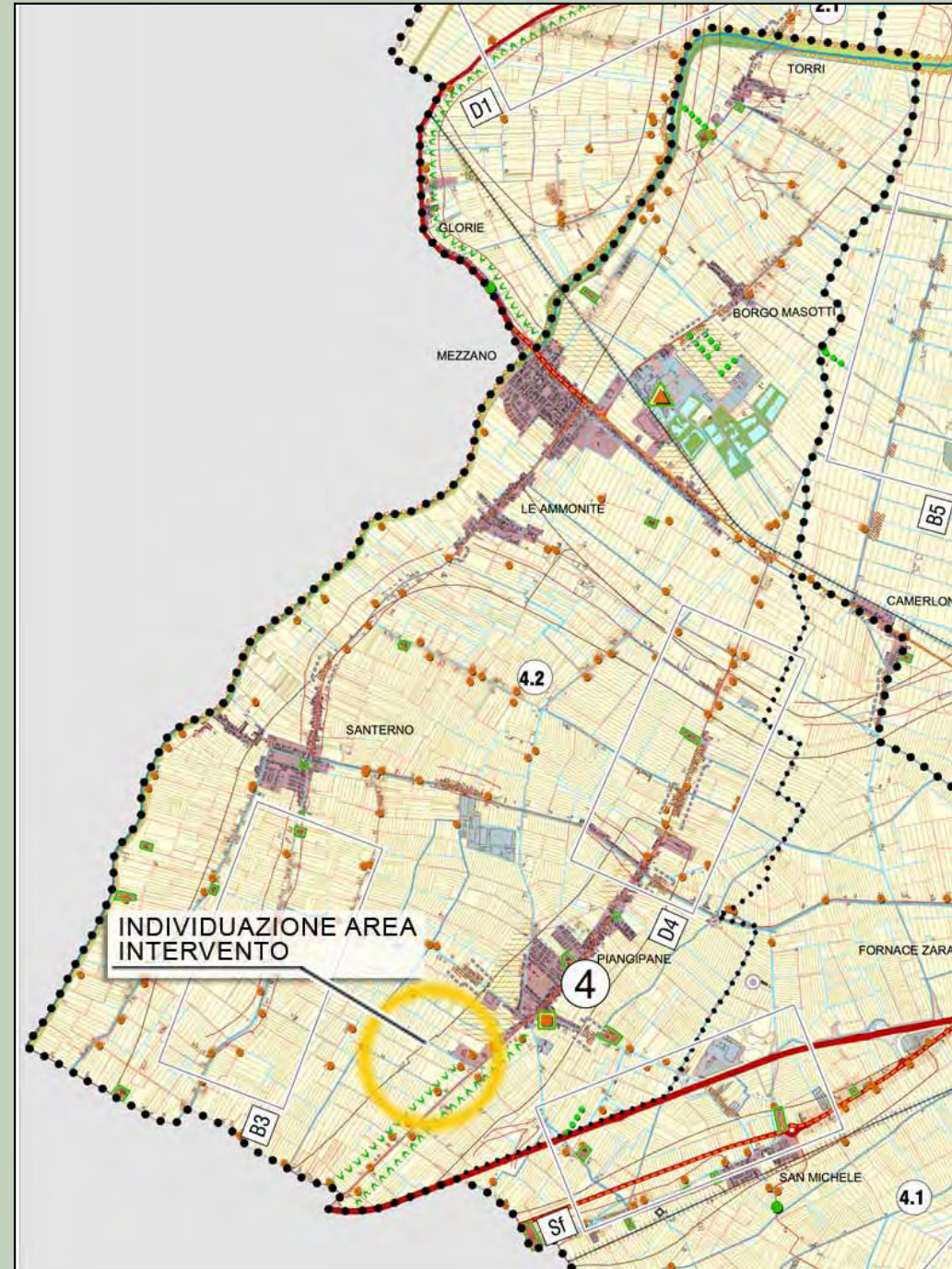
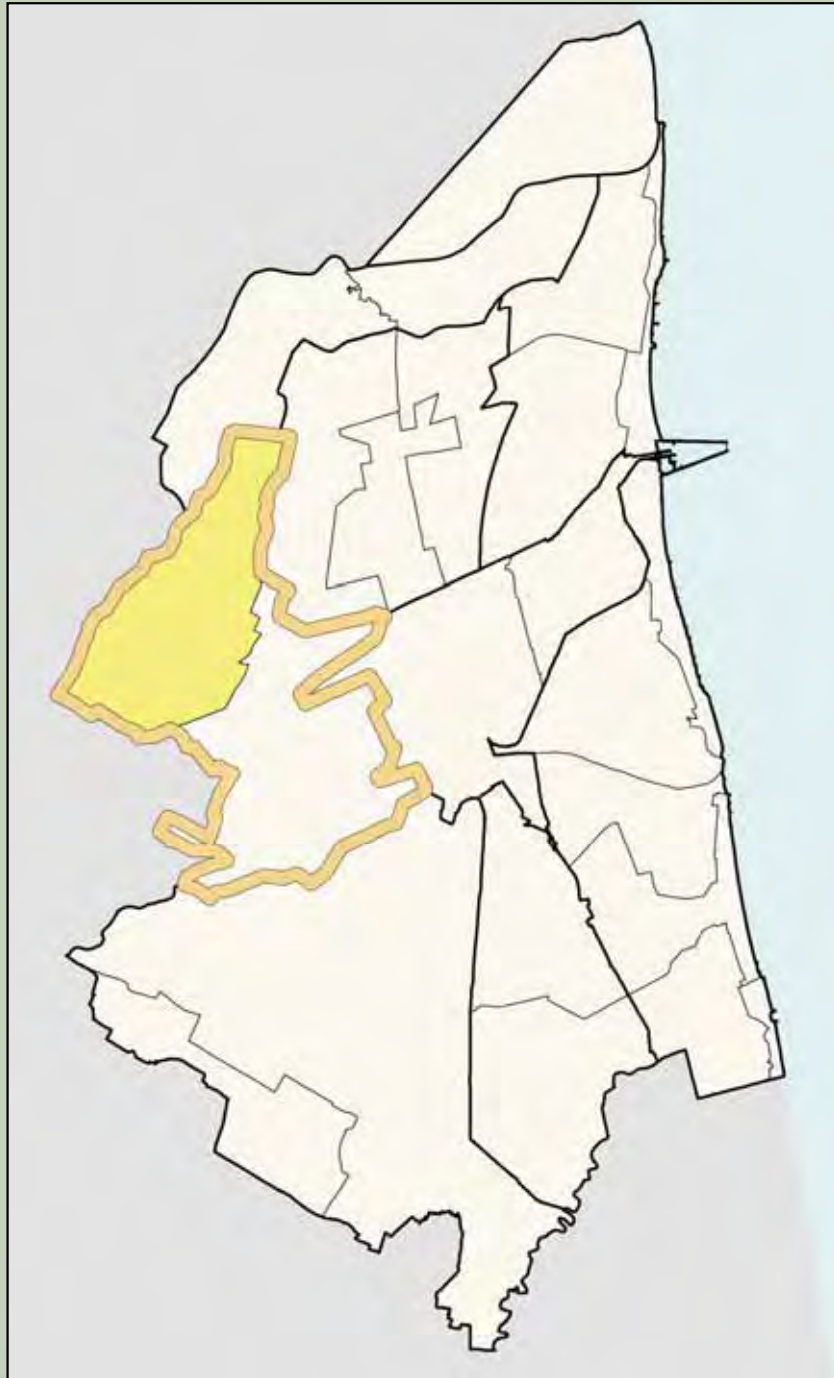


Elaborati da produrre:

Scheda di inserimento paesaggistico

- **Relazione di testo**
- **Rappresentazione grafica di analisi e interpretazione**
- **Documentazione fotografica**
- **Rappresentazione grafica di progetto**
- **Simulazione degli effetti paesaggistici dell'intervento**
- **Quanto altro** ritenuto utile al fine di fornire un quadro esaustivo delle scelte progettuali

SIMULAZIONE DI UN POSSIBILE PERCORSO PROGETTUALE ORIENTATO ALLA CONTESTUALIZZAZIONE: *Inserimento di un edificio nella trama agricola*











D4 **PROGRAMMA FUNZIONALE CON INSEDIAMENTI LINEARI CONTRIBUI A TRATTO FORTEMENTE ADDEBITI**

CONTESTI PREESISTENTI LOCALI

- 4.1 Terre Vecchie del Montone
- 4.2 Terre Vecchie del Lamone

area industriale area nuova area agricola
 insediamenti "street wall" insediamenti "street softened"







D4 INNOVATIVE PROJECTIONS WITH ADJUSTMENTS LINEAR CENTRAL A TRAFFIC FORTEMENTE ADDONATO

CONTESTI PAESISTICI LOCALI
 - 4.1 Terre Vecchie di Montebelluna
 - 4.2 Terre Vecchie di Lattene

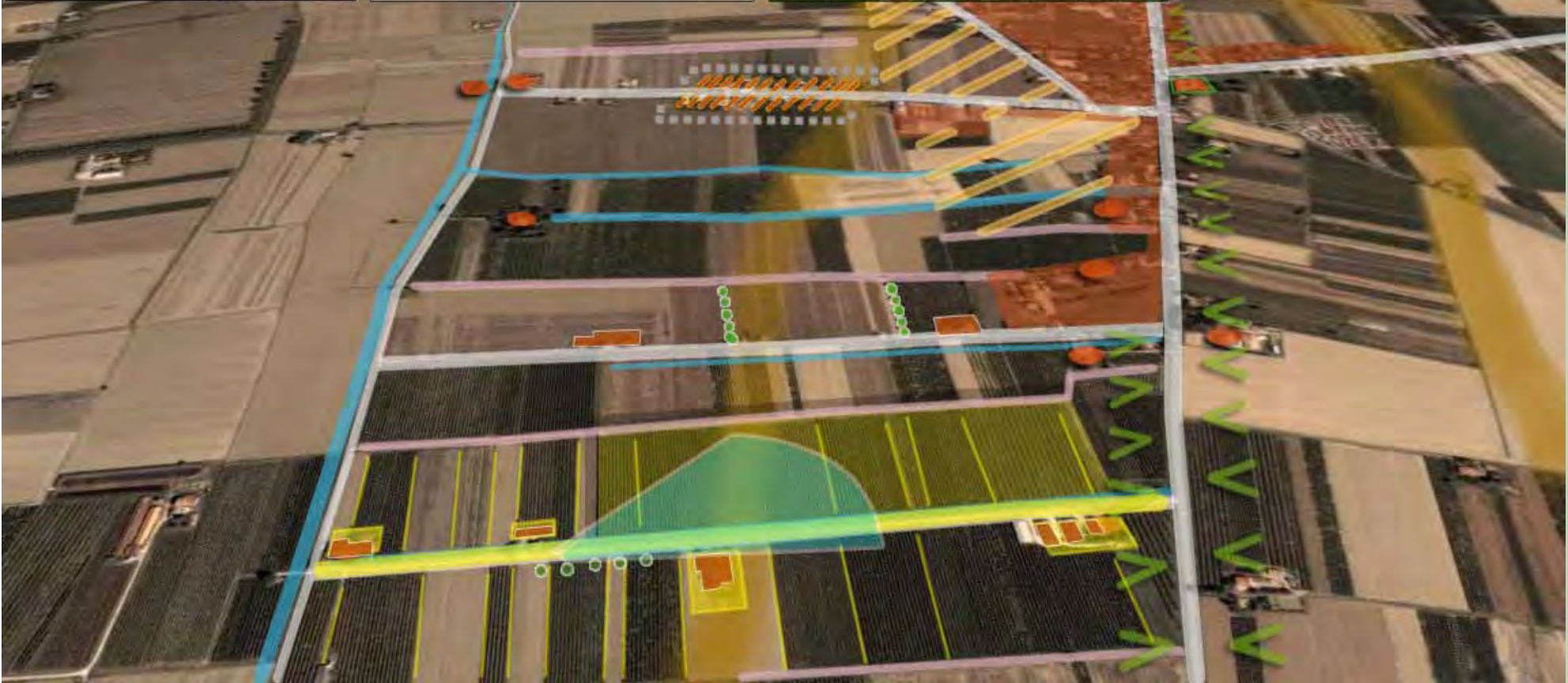
area
irregolare

area
regolare

area
agricola

habitat
near old

habitat
near urban

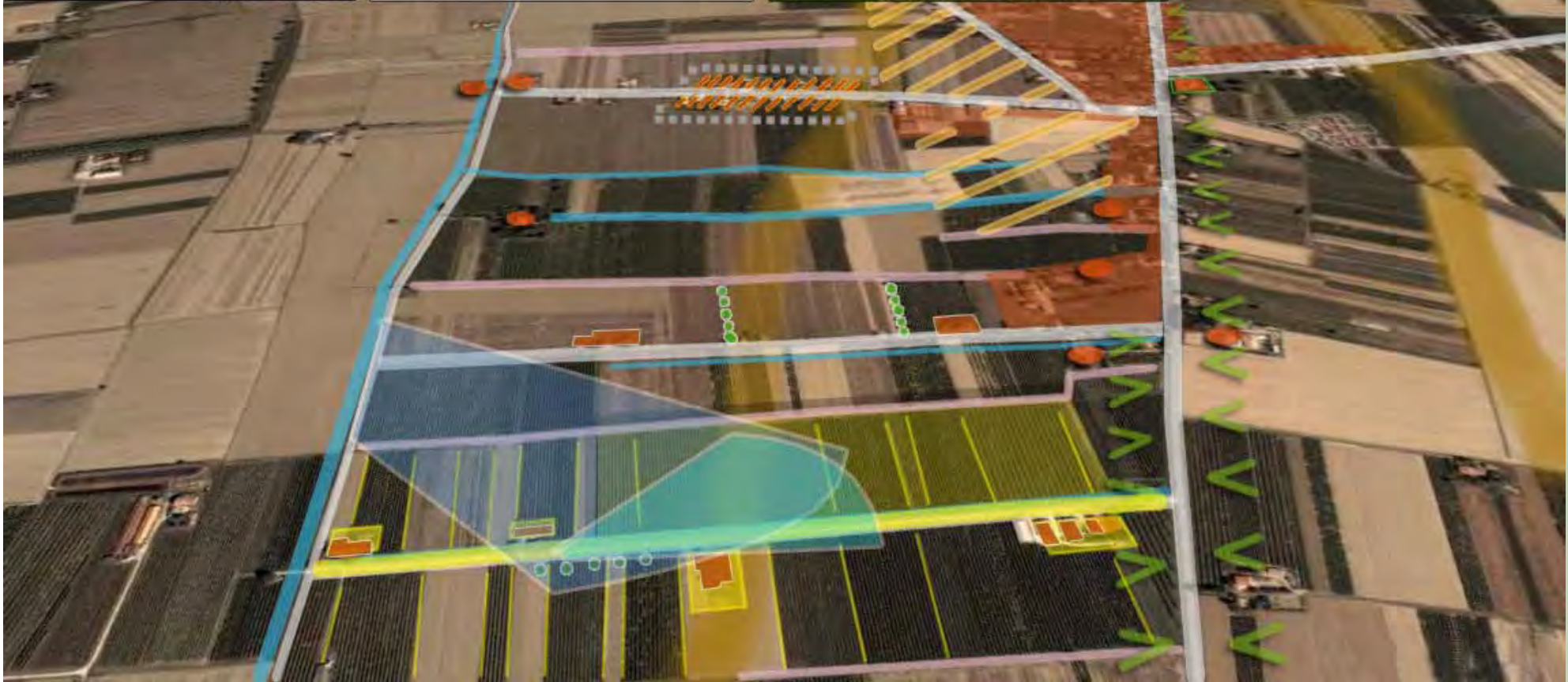




D4 **INTEGRARE** **INTERAZIONE** **CON** **INSEDIAMENTI** **LINEARI** **CONTAGIA** **A** **TUTTI** **LE** **SCALARE** **FORTEMENTE** **ACCENTUATI**

CONTESTI PAESISTICI LOCALI
 - 4.1 Terre Vicchie del Montone
 - 4.2 Terre Vicchie del Latrone

spazio
 antropico
 edifici
 storici
 verde
 agricolo
 fondamenti
 linea
 urbana
 fondamenti
 linea
 urbana





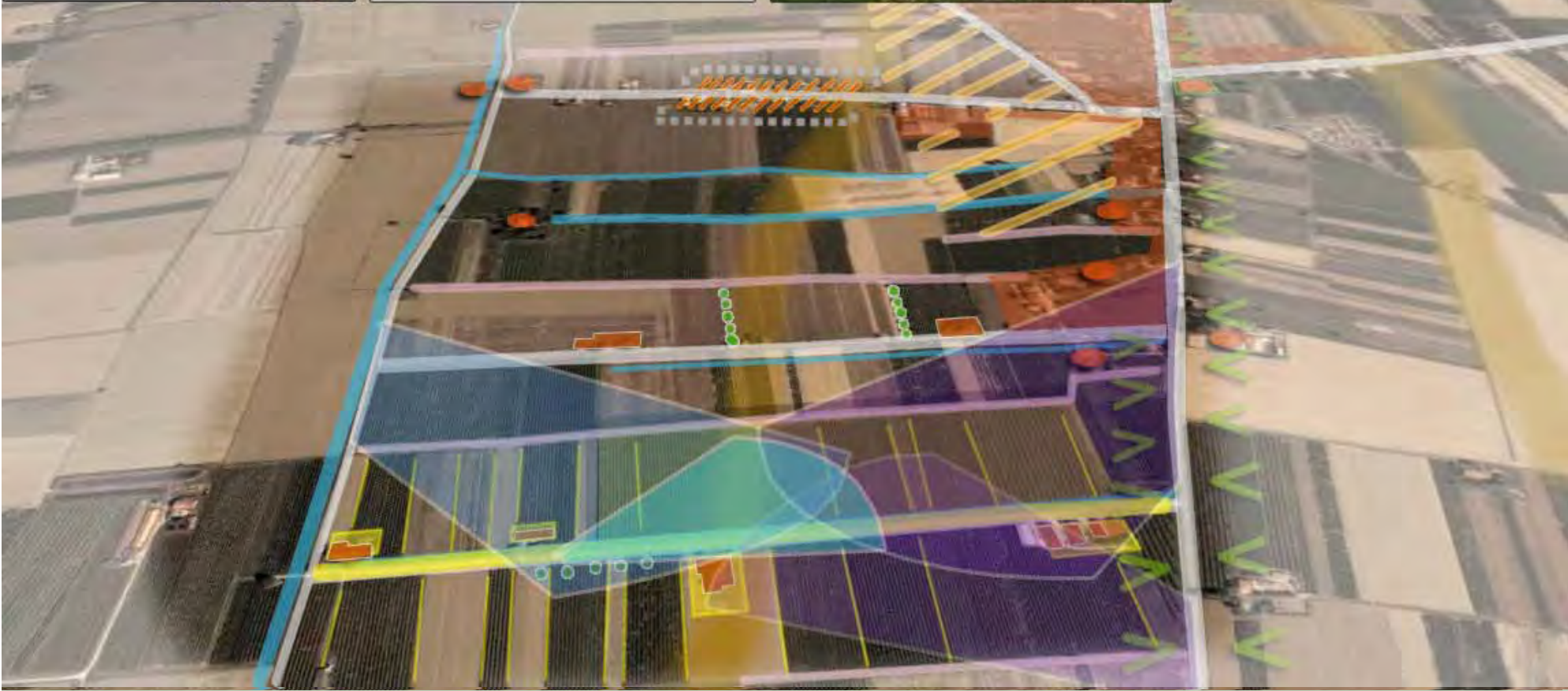


D4 **PROGETTO URBANISTICO CON INDIRIZZI LINEARI CONTINUI A TRATTO FORTEMENTE ACCENTRATI**

CONTESTI PREESISTENTI LOCALI
 - 4.1 Terra Vicchie del Montone
 - 4.2 Terra Vicchie del Lariano

area agricola
area urbana
area infrastrutturale

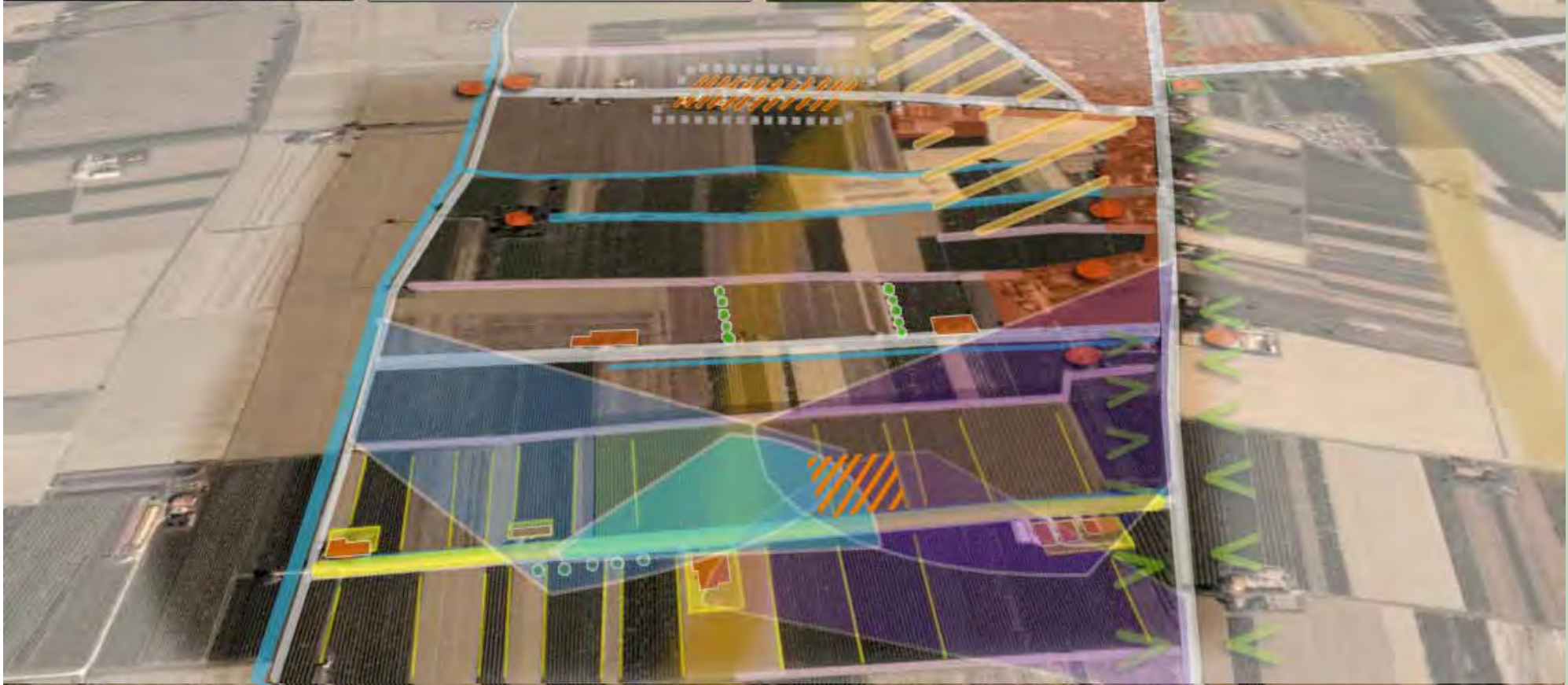
inquadramento lineare rete
inquadramento lineare attuale





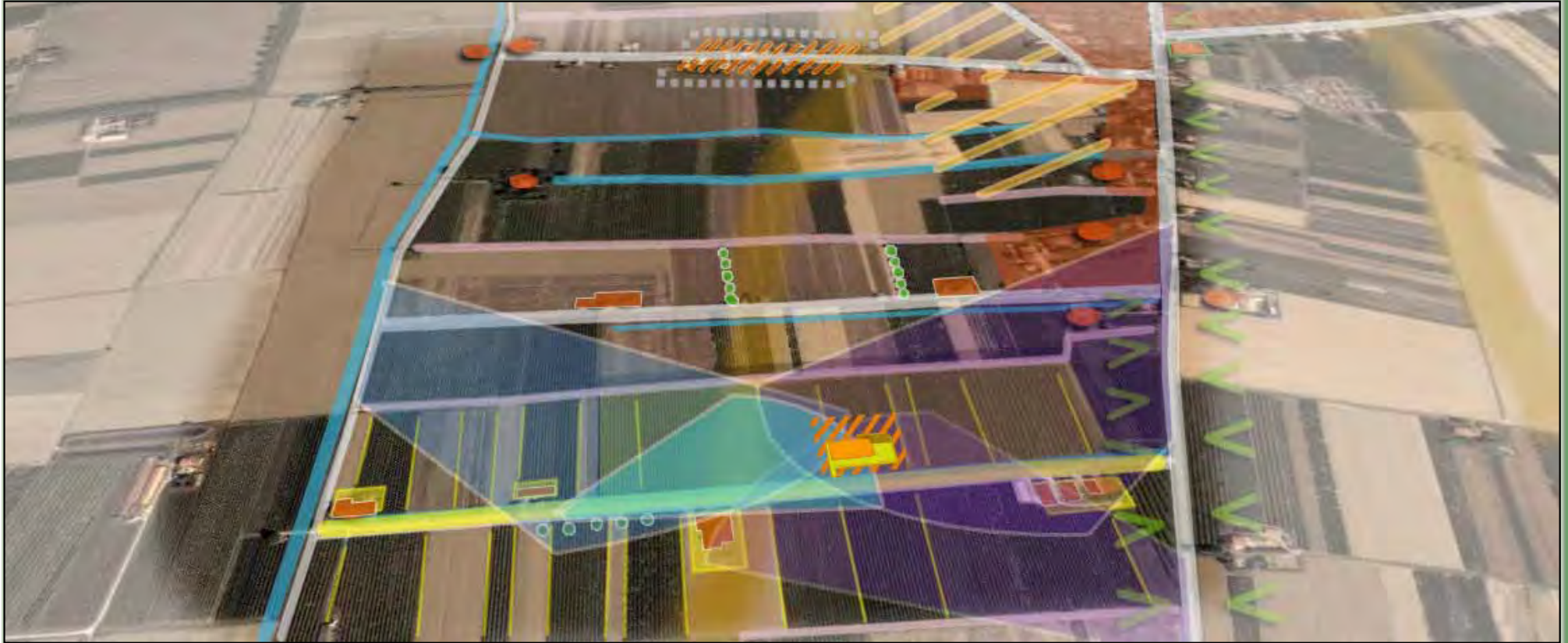
D4 **STRATEGIA INTERVENIVA** **CON INSEDIAMENTI LINEARI CONTINUI A TRATTO E FORTEMENTI ADDIZIONALI**

CONTESTI PREESISTENTI LOCALI
 - 4.1 Torre Vecchie del Montone
 - 4.2 Torre Vecchie del Lamone









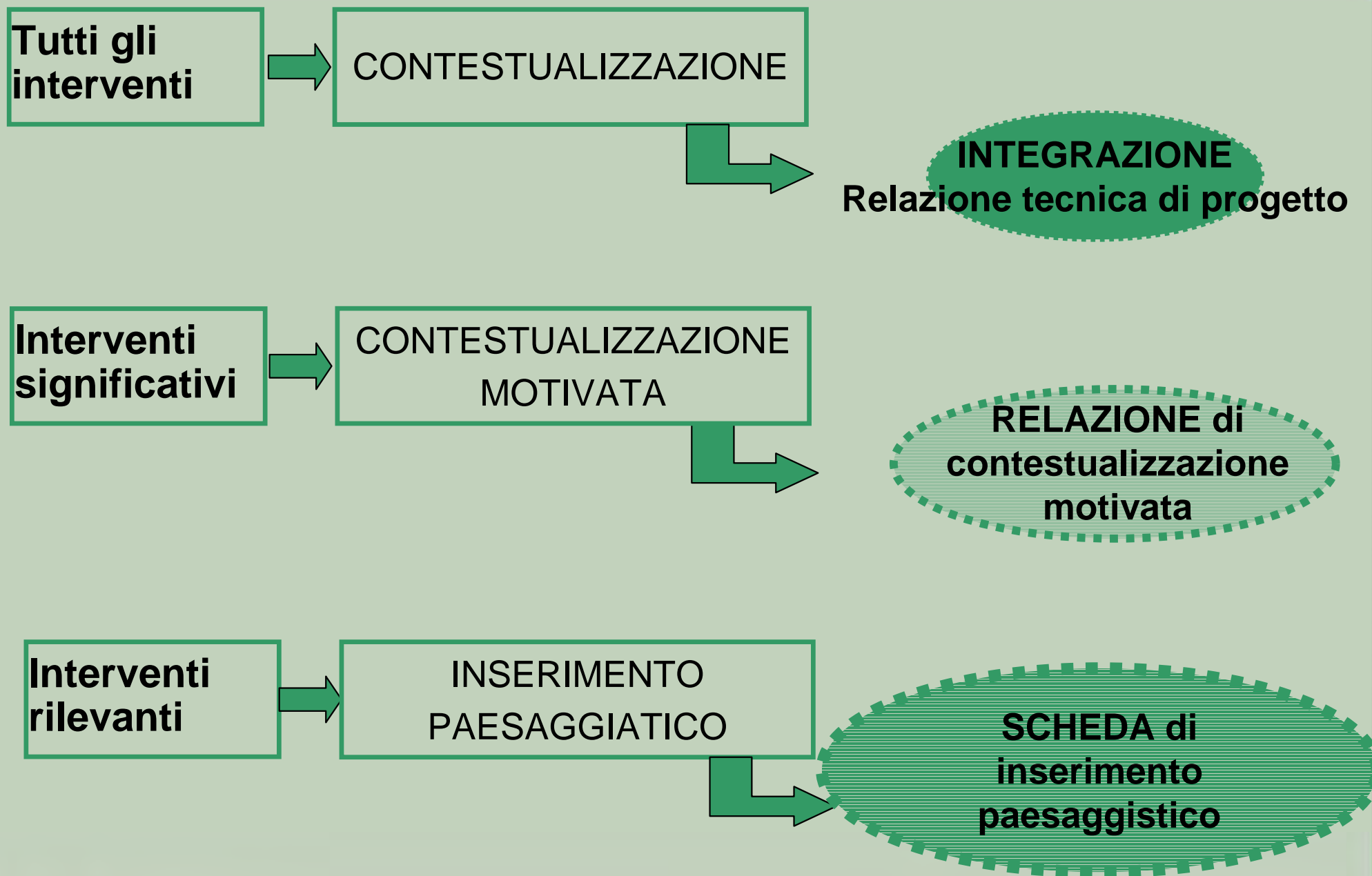








Riepilogo modalità e procedure di definizione progettuale dell'inserimento paesaggistico degli interventi



Criteri di valutazione dell'inserimento paesaggistico degli interventi

La verifica e la valutazione della contestualizzazione o dell'inserimento paesaggistico degli interventi sono effettuate, in relazione alle rispettive competenze, da:

- ✓ **Nucleo di valutazione interna**
- ✓ **Commissione per la Qualità Architettonica e del Paesaggio (CQAP)**

La verifica e la valutazione sono finalizzate a stimare **il livello di integrazione nel Contesto paesistico locale** di appartenenza, almeno in termini di:

- contributo al perseguimento degli obiettivi paesaggistici di contesto locale;
- miglioramento della percezione visiva del paesaggio;
- riduzione e/o eliminazione di eventuali impatti e/o detrattori del paesaggio.

I criteri di verifica e valutazione riguardano:

- **perseguimento degli obiettivi** paesaggistici assunti
- **congruenza** tra indirizzi, criteri e attenzioni forniti dalla Guida e le soluzioni progettuali proposte
- le **interferenze** tra l'intervento e i caratteri paesaggistici e percettivi dell'intorno/contesto di riferimento
- le **modificazioni** indotte dall'intervento sull'intorno/contesto di riferimento (relative a: morfologia; compagine vegetale; sky-line; funzionalità ecologica e idraulica; assetti antropici storico-culturali; assetti fondiari agricoli e colturali; assetti insediativi e infrastrutturali; caratteri tipologici, matrici, cromatici)
- l'**efficacia** delle eventuali opere di mitigazione e compensazione (capacità di: mascheramento, minimizzazione effetti di alterazione ecologica, valorizzazione caratteri contesto paesistico)
- gli **effetti** indotti sul Contesto paesistico locale (miglioramento, evoluzione, alterazione, compromissione, ecc.)

I criteri di verifica e valutazione possono essere specificati e integrati con Determina Dirigenziale sulla base di indicazioni e indirizzi del Nucleo di valutazione interna e della Commissione per la Qualità Architettonica e del Paesaggio

INTERVENTI RELATIVI A BENI PAESAGGISTICI VINCOLATI

Qualora gli interventi siano ricompresi all'interno di beni paesaggistici di cui al D.Lgs 42/2004 e s.m.i.,

la "relazione paesaggistica" di cui al DPCM 12.12.2005 **sarà integrata in modo esplicito** con i contenuti richiesti per le procedure di *contestualizzazione, contestualizzazione motivata o inserimento paesaggistico*,

così da costituire, secondo i casi:

- *l'Integrazione alla Relazione tecnica di progetto,*
- *la Relazione di contestualizzazione motivata*
- *la Scheda di inserimento paesaggistico*